



## eTrust™ Antivirus r7.1

eTrust™ Antivirus bietet vom PDA bis zum Gateway höchste Sicherheit gegen die heute schwerwiegendste Bedrohung Ihrer IT-Infrastruktur: Computerviren. Die Software beseitigt Vireninfectionen, erleichtert die Administration von heterogenen Unternehmensumgebungen durch eine zentrale Management-Konsole und bietet ein einfaches und automatisiertes Update-Verfahren. Darüber hinaus wehrt eTrust Antivirus Viren und schädlichen Code ab - noch bevor diese in das Netzwerk Ihres Unternehmens eindringen können.

### Das Wichtigste auf einen Blick

- **Zentralisierte Verwaltung**
- **Integrierte Berichtsfunktionen**
- **Schneller Schutz nach Auftreten neuer Viren**
- **Deinstallation von Antivirensoftware anderer Hersteller**
- **Dual-Antivirus-Engines und erweiterte Heuristik auf allen Plattformen**
- **Inkrementelle Updates von Signaturen**
- **Vielfältige Integrationsoptionen für Unternehmen**

### Was ist neu?

- **Zentrale Management-Konsole zur Verwaltung heterogener Unternehmensumgebungen**
- **Umfangreiche Berichtsfunktionen mit mehr als 60 Berichten**
- **Verbesserte Unterstützung verschiedener Plattformen**
- **Sprachunterstützung**



Computer Associates®

### Herausforderungen der Virenbekämpfung

Weltweit sehen sich Unternehmen des privaten und öffentlichen Sektors einer Eskalation von Sicherheitsproblemen in ihren IT-Umgebungen ausgesetzt. Viren und Würmer verursachen allein im letzten Jahr Kosten in Milliardenhöhe. Sie führten zu Ausfällen von Internetverbindungen und unternehmenskritischen Systemen mit enormen Gewinneinbußen und Produktivitätsverlusten als Folge.

Die Virenbekämpfung ist in der Regel zeitraubend und kompliziert. Die Verwaltung der Antiviren-Software in heterogenen Umgebungen ist für die Administratoren mit einem enormen Aufwand verbunden. Zudem müssen sie auf dem neuesten Stand bleiben - und das bedeutet, dass Sie täglich neue Updates für Viren-Signaturen auf allen Server und Workstations bereitstellen müssen.

Zur effektiven Virenabwehr benötigen Unternehmen heute eine umfassende Lösung, die Unterstützung für verschiedene Plattformen und unterschiedliche Konfigurationen bietet. Diese Lösung muss Virus-Pattern-Updates bereitstellen, so dass der reibungslose Ablauf der Geschäfte nicht durch Sicherheitsvorfälle gestört wird.

### Virenschutz für erweiterte Unternehmensumgebungen

eTrust Antivirus von Computer Associates (CA) bietet eine umfassende End-to-End-Virenschutzlösung, die alle Komponenten Ihres Unternehmens einschließt - vom Gate-

way bis zum PDA. Die flexiblen, leistungsfähigen Managementfunktionen können Ihrem Unternehmen angepasst werden - ob groß und komplex oder klein bis mittelgroß.

Dank der zentralen Management-Konsole von eTrust Antivirus wird die Virenbekämpfung in heterogenen Unternehmensumgebungen enorm erleichtert. Weiterhin können Virensignaturen einfach implementiert, verwaltet und aktualisiert werden. eTrust Antivirus nutzt die Fachkompetenz des CA Security Advisory Teams - eines globalen Expertenteams, das rund um die Uhr mögliche Sicherheitsbedrohungen erfasst und schnell die erforderlichen Updates bereitstellt.

Mit eTrust Antivirus wird Ihr Unternehmen vor Viren und schädlichem Code geschützt, noch bevor diese in das Netzwerk eindringen können - so werden Kosten und die Wahrscheinlichkeit möglicher Sicherheitsvorfälle reduziert. eTrust Antivirus bietet das Know-how und die Technologie, um die Risiken für Ihr Unternehmen zu reduzieren und einen reibungslosen Geschäftsablauf sicherzustellen. Durch Überwachung kritischer Systeme werden Störungen der Geschäftsabläufe minimiert, wobei Sie einen genauen Überblick über die Schwachstellen Ihrer IT-Umgebung erhalten.

Unter den Anbietern von Antivirensoftware erhielt CA bisher die meisten "Virus Bulletin 100%" - Preise - eine Auszeichnung für die 100%ige Ermittlung aller im Umlauf befindlichen Viren. Zudem wurde eTrust von ICSA Labs und West Coast Labs zertifiziert.



## Leistungsmerkmale und Funktionen

**Erstklassige Verwaltung.** eTrust Antivirus ermöglicht die zentrale, Policy-basierte und plattformübergreifende Verwaltung unter Windows und Linux, einschließlich Antiviren-Clients unter NetWare, Mac und Unix, Microsoft Exchange und Lotus Notes/Domino-Groupware-Systemen, webbasierter Administration, Unterstützung für Roaming-Benutzer, Virenblockierung in einem Schritt, Policy-Sicherung sowie Remote-Installation und Deinstallation.

- **Flexible Virenabwehr für Unternehmen aller Größenordnungen.** Durch seine mehrschichtige Architektur und den hierarchischen Aufbau bietet eTrust Antivirus eine hohe Bereitstellungsflexibilität und leistungsfähige Management-Tools für den wirksamen Virenschutz in Ihrem gesamten Unternehmen - unabhängig von dessen Größe.
- **Zentralisierte Verwaltung.** Mit eTrust Antivirus wird die gesamte Virenschutzumgebung plattformübergreifend von einer zentralen Management-Konsole aus gesteuert. Somit können Sie den Virenschutz für Windows, NetWare, Macintosh, UNIX and Linux von einem Standort aus effektiv verwalten.
- **Effiziente Verteilung von Signatur-Updates.** Durch inkrementelle Signatur-Updates ist Ihr Virenschutz immer auf dem neuesten Stand. Falls kein Zugriff auf den Signatur-Verteilungsserver gegeben ist, versucht die Antiviren-Clientsoftware automatisch einen anderen Server zu kontaktieren, um die Signaturen zu aktualisieren. Davon profitieren insbesondere Anwender, die unterwegs sind oder ihre Geräte auch zu Hause verwenden. Wenn kein Zugriff auf den internen Server besteht, verbindet sich die Antiviren-Clientsoftware bei Bedarf mit dem externen CA-Server.
- **Einfache Installation.** CA bietet ein effektives Verfahren zur Deinstallation bereits installierter Virenschutz-Programme anderer Hersteller. Über die Berichtsfunktionen von eTrust Antivirus können Sie schnell feststellen, auf welchen Systemen eTrust Antivirus schon installiert ist und auf welchen nicht. Sie behalten stets den Überblick darüber, welche Systeme nicht eingebunden sind und potentielle Risiken darstellen. Weiterhin können Sie Micro-

soft Installer und Unicenter® Software Delivery für die Bereitstellung von eTrust Antivirus verwendet werden.

**Flexibles Reporting.** Ihre Administratoren benötigen auf Knopfdruck aktuelle, genaue und relevante Informationen. Dabei besitzen die Berichte über den Stand der Sicherheit innerhalb Ihres Unternehmens einen besonderen Stellenwert. Aus diesem Grund bietet CA in eTrust Antivirus und in der gesamten eTrust™ Produktpalette erweiterte Reporting-Möglichkeiten.

- **Integrierte Report-Engine.** Die Berichtsfunktionen von eTrust Antivirus umfassen mehr als 60 verschiedene Berichtsarten, darunter "Top 10"-Berichte, sowie stündliche, tägliche, wöchentliche, monatliche und vierteljährliche Berichte. Die Berichte können sich auf einzelne Geräte oder einzelne Benutzer beziehen. Weiterhin kann in den Berichten angezeigt werden, welche Benutzer Antivirus installiert haben und welche nicht. Zudem besteht die Möglichkeit, sich die Versionen aller Engines und Signaturdateien für nahezu jedes Gerät in Ihrem Netzwerk anzeigen zu lassen.
- **Erweiterte Verwaltungs-, Berichts- und Korrelationsfunktionen.** Mit Hilfe des eTrust™ Security Command Center von CA können Informationen zu Ereignissen und Statistiken in einer unternehmensweiten Managementlösung für Sicherheitsinformationen erfasst werden. Das eTrust Security Command Center führt diese Ereignisse und Statistiken mit den Daten der Antiviren-Software anderer Hersteller, Intrusion-Detection-Systemen, Firewalls, Routern und Syslog-Ereignissen zusammen. Aus den gesammelten Daten können durch intelligente Korrelationsfunktionen die unwichtigen Ereignisse herausgefiltert und relevante Daten hervorgehoben werden. Auf diese Weise lassen sich Zusammenhänge zwischen Systemen mit häufigen Sicherheitsproblemen und dem Stand der Sicherheits-Patches dieser Systeme erkennen und anzeigen.

**Umfassende Unterstützung verschiedener Plattformen.** eTrust Antivirus bietet die umfassendste Lösung zur Virenbekämpfung - vom Pocket PC bis hin zu Linux, UNIX, Netware, Macintosh und Windows.



- **Bewährte Plattformen.** CA wird auch in Zukunft Plattformen wie Windows NT 4, Windows 9x und UNIX unterstützen.
  - **Neue Plattformen.** CA bietet Linux-Client-Technologien mit Echtzeit- und zeitgesteuerter Scanning-Technologie sowie einer integrierten grafischen Benutzeroberfläche für SuSE, Red Hat und andere Distributionen. CA unterstützt die neuesten Versionen von Linux, einschließlich Linux S/390. Weiterhin verstärkt CA seine Anstrengung zur Unterstützung von Windows 64-Bit-Plattformen auf Intel Itanium- und AMD 64-Servern sowie Windows Datacenter-Editionen. Zusätzlich bietet CA einen leistungsfähigen Support für Clients und Server unter Macintosh OS X.
  - **Plattformen für die Management-Konsole.** Die zentrale Verwaltung der eTrust Antivirus-Clients kann von Plattformen unter Windows und Linux aus erfolgen.
  - **Unterstützte Umgebungen.** eTrust Antivirus unterstützt folgende Plattformen:
    - **Microsoft:** Windows 95, 98, Me, NT 4.0, 2000, XP, Server 2003, 2003 (Itanium/AMD), Datacenter Editionen sowie Microsoft Exchange 5.5, 2000 und 2003
    - **Linux:** Red Hat 7 oder höher, Red Hat Enterprise 2.1 oder höher, Red Hat S/390, SuSE, SuSE Enterprise und weitere\*
  - **UNIX:** Sun Solaris 2.6 und höher, HP-UX 11.0 und höher
  - **Novell:** NetWare 4.2 und höher
  - **Lotus:** Notes/Domino 4.6.2 und höher
  - **NetApp:** Filer Appliance ab OnTAP Release 6.2
  - **Apple:** Macintosh OS X
  - **Gateway:** Microsoft Windows NT 4.0, 2000, XP, 2003, Red Hat Linux
  - **Gateway Plug-In:** Microsoft ISA Server, Apache, CVP
  - **PDA:** Palm, Microsoft Windows Mobile 2002/2003, Microsoft Smartphone
- \* Weitere Informationen über die Voraussetzungen finden Sie in der Produktdokumentation.

**Erstklassiger Virenschutz.** eTrust Antivirus enthält gleich zwei Virenschutz-Engines, die von der zentralen Management-Konsole aus doppelten Schutz bieten.

• **Dual-Engine Schutz.** Mit den Dual Scanning Engines von eTrust Antivirus werden Daten in Echtzeit analysiert und Viren sekundenschnell entfernt. Zusätzlich werden Dateisysteme zeitgesteuert oder bei geringer Auslastung des Systems durchsucht, um den Virenschutz zu maximieren.

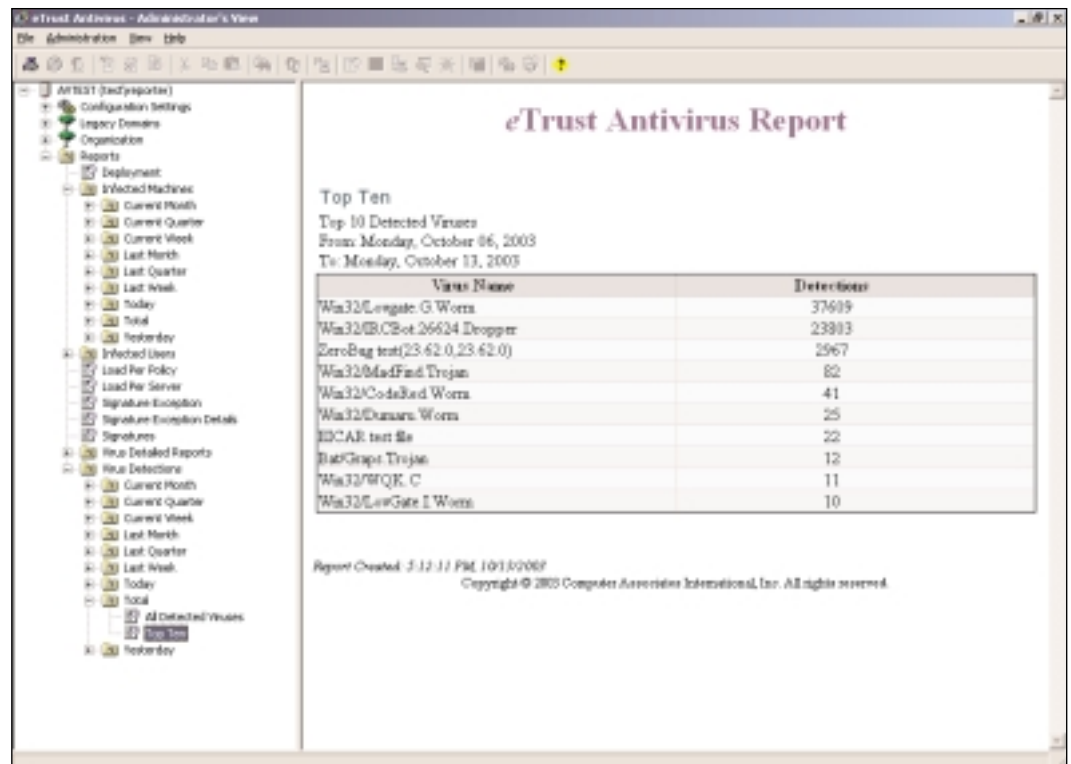


Abbildung 1. eTrust Antivirus Management-Konsole mit integrierten Berichtsoptionen.



- **Scannt bereits am Perimeter nach Viren, schädlichem Inhalt und infizierten Anlagen.** E-Mail-Kommunikation, Internetverkehr und Dateitransfers werden durch die integrierte Unterstützung für die Protokolle SMTP, FTP, HTTP und POP3 geschützt, so dass kein Schaden für das Netzwerk entsteht.
- **Von Branchenexperten zertifiziert.** eTrust Antivirus wird regelmäßig mit dem Virus Bulletin "VB 100% Award" ausgezeichnet. Dieser Preis wird für Software vergeben, die 100 % aller im Umlauf befindlichen Viren erkennt. eTrust Antivirus wurde außerdem von den West Coast Labs für das 100%ige Entdecken und Entfernen aller im Umlauf befindlichen Viren zertifiziert. Weiterhin erhielt eTrust Antivirus von den ICSA Labs eine Zertifizierung für das 100%ige Entdecken und Entfernen aller im Umlauf befindlichen Viren.

**Forschung und Know-how.** Wenn es um das Auffinden von Viren und die Erstellung von Signaturen geht, können Sie sich auf das umfangreiche Know-how des CA Security Advisory Teams verlassen. Es besteht aus einem globalen Netzwerk von Reaktionszentren, die rund um die Uhr Bedrohungen aufspüren. Solche Bedrohungen können z. B. schädlicher Code, Sicherheitslücken und Netzwerkattacken sein.

- **Erstklassige Virenforschung.** Das CA Security Advisory Team besteht aus führenden Forschern auf diesem Gebiet und fachlich versierten Mitarbeitern im Support. Mögliche Bedrohungen werden rund um die Uhr erfasst und in Signatur-Updates umgesetzt. Die Experten des CA Security Advisory Teams genießen seit 1987 weltweit das Vertrauen von Privatzutzern, Unternehmen und Regierungen.
- **Patentierete Forschungstechnologie.** Das CA Security Advisory Team verwendet patentierte Verfahren für Forschung, Test und Bestätigung von Bedrohungen und trägt Sicherheitsuntersuchungen aus über 400 Quellen zusammen.
- **Partner für Sicherheit.** Das CA Security Advisory Team steht mit mehr als 100 Sicherheitsorganisationen im Erfahrungsaustausch und ist Berater für das Common Vulnerability Exposure Organisation (CVE) Editorial Board, für InfraGard und Virus Bulletin.

## Neu in Version r7.1

Eine zentrale Management-Konsole für die Verwaltung heterogener Unternehmensumgebungen. Mit dem eTrust™ Antivirus Admin Server für Windows, Linux können Sie Ihre gesamte Virenschutz-Umgebung verwalten.

- **Eine zentrale Management-Konsole für Ihre gesamte Virenschutz-Infrastruktur.** eTrust Antivirus steuert über nur eine Management-Konsole die heterogenen Umgebungen Ihres gesamten Unternehmens. Somit können Sie den Virenschutz für Windows, NetWare, Macintosh, UNIX and Linux von einem Standort aus effektiv verwalten.
- **Plattformübergreifende Unterstützung der Management-Konsole.** eTrust Antivirus kann auf Systemen unter Windows, UNIX, Linux und Macintosh ausgeführt werden.
- **Deinstallationssoftware für Antivirenprogramme anderer Hersteller:** Mit einem regelmäßig aktualisierten Deinstallationsprogramm können Produkte anderer Anbieter effektiv entfernt werden.

**Umfangreiches Reporting.** eTrust Antivirus hält Sie mit umfangreichen Berichtsfunktionen über den Status Ihres Virenschutzes auf dem Laufenden. Es stehen mehr als 60 konfigurierbare Berichtsfunktionen zur Verfügung, mit denen sich Ihre IT-Manager und Administratoren einen schnellen Überblick über mögliche Gefahren verschaffen können. Zu den Berichten zählen Top-10-Viren-Listen, Effektivitätsstatistiken und Signature-Exception-Listen sowie Statusberichte zur Virenabwehr, mit denen schnell auf die Quellen von Infektionen aufmerksam gemacht wird (siehe Abbildung 1).

**Umfassende Plattformunterstützung.** eTrust Antivirus wird für die neuesten Plattformen angepasst und unterstützt auch weiterhin bewährte Plattformen.

- **Vollständige 64-Bit-Unterstützung.** eTrust Antivirus bietet 64-Bit-Unterstützung für Microsoft Windows Server 2003 für Intel und AMD.
- **Erweiterte Unterstützung.** eTrust Antivirus unterstützt PDAs, Macintosh, Linux, Linux/390, UNIX und NetWare sowie für NetApp Filer-Speichergeräte. Diese Version bietet außerdem erweiterte Unterstützung für HP-UX 11.0/11i und Sun Solaris



sowie zusätzlichen Unterstützung für Linux auf S/390 und zSeries, weitere Linux-Plattformen für Red Hat und SuSE, Microsoft Smartphone und Pocket PC 2003.

- **Erkennen von Clients.** eTrust Antivirus enthält jetzt eine zusätzliche Discovery-Funktion namens Ping Sweep Discovery. Mit dieser Funktion können umfangreiche Suchvorgänge durchgeführt werden z. B. nach Remote-Benutzern in verteilten Umgebungen.

#### **Umfassende Sprachenunterstützung.**

eTrust Antivirus bietet eine umfassende Sprachenunterstützung für Englisch, Spanisch, Französisch, Deutsch, Italienisch, Japanisch, Koreanisch sowie vereinfachtes und traditionelles Chinesisch.

#### **Weitere Informationen:**

**CA Computer Associates GmbH**  
**D-64243 Darmstadt**  
**Telefon 0049 / 61 51 / 9 49-0**  
**ca.com/germany**

**Computer Associates AG**  
**CH-8302 Kloten**  
**Telefon 0041 / 1 / 804 78 78**  
**ca.com/switzerland**

**Computer Associates**  
**International Ges.m.b.H.**  
**A-1100 Wien**  
**Telefon 0043 / 1 / 917 79-0**  
**ca.com/austria**



Computer Associates®